

*Hvad er det, der er særlig
vigtigt for os - i alt det vi gør?*

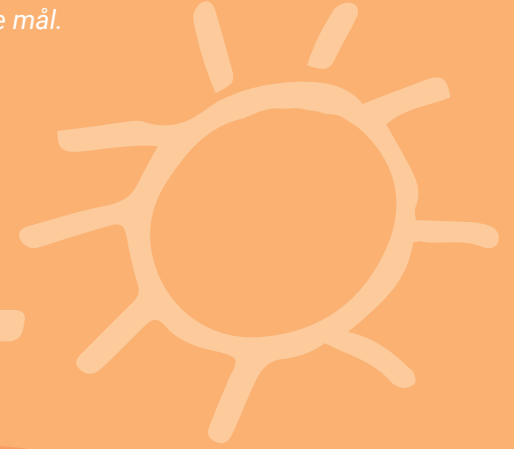
*Det er vores værdier, der er valgt,
fordi de udtrykker det, vi gerne vil.*

*Værdierne knytter sig til specifikke
forventninger til børnene, deres forældre
og vores personale.*

: Værdier for LOUISESKOLEN

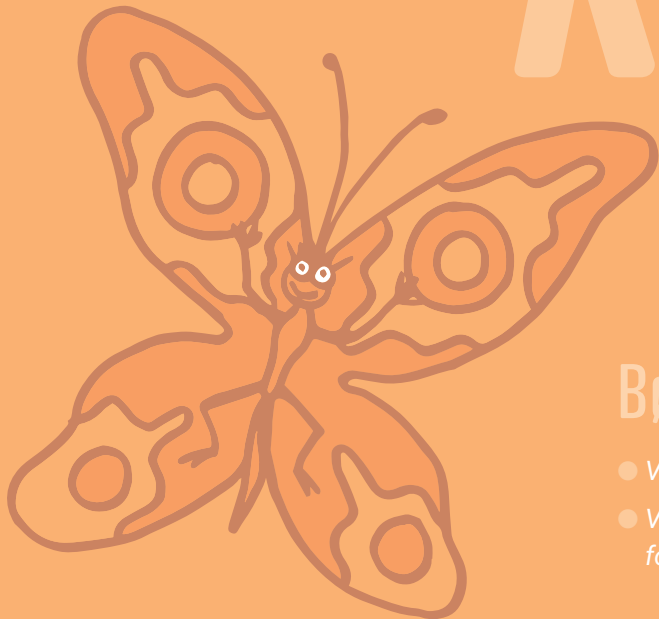
Medarbejdere:

- Vi har høje forventninger og sætter tydelige mål.
- Vi udøver høj faglighed og integritet i arbejdet.
- Vi arbejder differentieret, eksperimenterende og fantasifuldt.



KVALITET

Vi gør det bedste vi kan

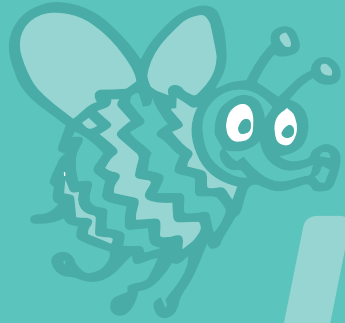


Børn:

- Vi gør os umage og yder vores bedste.
- Vi holder sammen og tager ansvar for hinanden.

Forældre:

- Vi tager medansvar for børnenes læring og trivsel.
- Vi sikrer barnets basale behov som søvn, mad, tøj mm.



Børn:

- *Vi deltager aktivt i undervisning og læringsaktiviteter.*
- *Vi er nysgerrige og har lyst til at prøve nyt.*

Medarbejdere:

- *Vi arbejder med afsæt i barnets behov, potentiale og nærmeste udviklingszone.*
- *Vi tager afsæt i faglighed, viden, data og forskning.*
- *Vi udvikler inspirerende læringsmiljøer.*

UDVIKLING

Vi bliver bedre

Forældre:

- *Vi understøtter og taler om børnenes læring i hjemmet.*
- *Vi tager initiativ og kommer med konstruktive forslag.*
- *Vi indgår aktivt og positivt i skolehjemsamarbejdet.*



Forældre:

- Vi deltager i arrangementer i skole og fritid.
- Vi er åbne og imødekommende.
- Vi viser tillid og er ærlige i samarbejdet.

Medarbejdere:

- Vi arbejder anerkendende og udnytter tværfaglige ressourcer.
- Vi udnytter byens rum og skolens mange muligheder.
- Vi møder børn, forældre og kollegaer med positive forventninger.

ÅBENHED

Vi giver plads

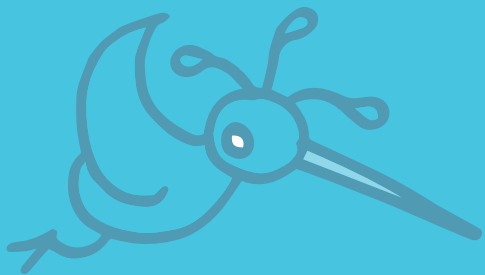


Børn:

- Vi anerkender, at vi er forskellige, og at der er plads til alle.
- Vi taler med de voksne, også når tingene bliver svære.
- Vi er åbne for nye fællesskaber.



- Børn:**
- Vi møder i skole friske og i godt humør.
 - Vi søger medbestemmelse og kommer med idéer.



ANSVAR

Vi tager del i fællesskabet

Forældre:

- Vi understøtter aktivt arbejdet i skolen.
- Vi sætter os ind i skolens aktiviteter og hjælper med at motivere børnene til deltagelse.
- Vi tager ansvar for, at børnene er læringsparate, når de ankommer.

Medarbejdere:

- Vi bidrager til kollegial sparring og fælles læring.
- Vi samarbejder på tværs af afdelinger i skole og fritid.
- Vi arbejder med en positiv læringskultur ud fra Louiseskolens mindset.



Medarbejdere:

- *Vi arbejder relationelt og anerkendende.*
- *Vi deler viden om succeser og hjælper hinanden ved udfordringer.*
- *Vi griber børnenes interesser og initiativer.*

- Børn:
- *Vi behandler andre, som vi selv vil behandles.*
 - *Vi taler ordentligt om og til hinanden.*

RESPEKT

Vi er alle lige

Forældre:

- *Vi har tillid til skolen og medarbejderne som fagprofessionelle.*
- *Vi omtaler altid skolen positivt overfor barnet.*
- *Vi anerkender og understøtter Louiseskolens mangfoldige målgruppe.*



LOUISESKOLEN



- plads til at gro...