



LOUISESKOLEN

- plads til at gro...



: Forord

Kære alle

Dette er til dig der arbejder på Louiseskolen eller på anden måde har en professionel interesse i skolen.

Hæftet er udarbejdet for at tydeliggøre, understøtte og fastholde den høje faglighed der forventes på Louiseskolen.

Du får et overblik over vores organisations kerneopgave (mission), drøm (vision), børnesyn (mindset), indsatser (strategier) og vores tilgang (værdier). Endelig slutter hæftet med konkrete (handling), hvordan de gode intentioner omsættes til praksis.

God læselyst, diskussionslyst, lærelyst og ikke mindst rigtig god arbejdslyst.

Kasper Isaksen
Skoleleder

Lene Mølgaard
Skolebestyrelsesformand



: *Vision*



Vision skal forstås som drømmen om, hvordan vi gerne vil løse opgaven helt. Altså den ideelle skole, vi konstant arbejder hen i mod. Visionen er dermed retningsvisende for valg af strategier, indsatser og handlinger.

Louiseskolen er en stor specialskole med høj kvalitet i læring, trivsel og dannelse for det enkelte barn.

Vi samarbejder tværfagligt, systematisk, vidensbaseret og nysgerrigt for at sikre, at alle børn og unge uanset udviklingsniveau har mulighed for udvikling og trivsel.

Vi arbejder sammenhængende og inkluderende i alle henseender og ser fællesskabet som en mangfoldig styrke.

Sammen med familien tager vi ansvar og skaber fundamentet for det gode børneliv.

Vi er stolte af at være en specialskole. Vi har mod til at tænke stort og altid med barnet i centrum.



: *Mission*

Mission skal forstås som Louiseskolens helt grundlæggende opgave. Alt vi gør, skal i sidste ende pege direkte i denne retning.

At skabe trivsel, tryghed og gode børneliv.

At sikre børns udvikling og læring med udgangspunkt i deres forudsætninger.

At danne og uddanne børn til selvstændighed, så de bliver i stand til mestring i eget liv.

At sikre gode og trygge overgange til og fra Louiseskolen.

Åbenhed

Udvikling

Ansvarlighed

Respekt

Kvalitet

: *Værdier*

Værdier skal forstås som det, der er særligt vigtig for os i alt det vi gør. Værdierne er valgt, fordi de udtrykker det vi gerne vil.

Til værdierne knytter sig specifikke forventninger til børn, forældre og personale.



Alle børn
har brug for
at blive mødt
med forventninger

Alle børn
har krav på
respekt og omsorg

Alle børn
gør altid det bedste
de kan i en given situation



: *Mindset*

Mindset skal forstås som vores grundsyn på mennesker. Det skaber dermed afsættet for, hvordan vi vil møde og forstå børn.

Alle børn
påvirkes af de
miljøer, de indgår i

Alle børn
ønsker deltagelse og
medbestemmelse i fællesskaber

Alle børn
har ressourcer

Alle børn
ønsker gode
relationer

: Strategi

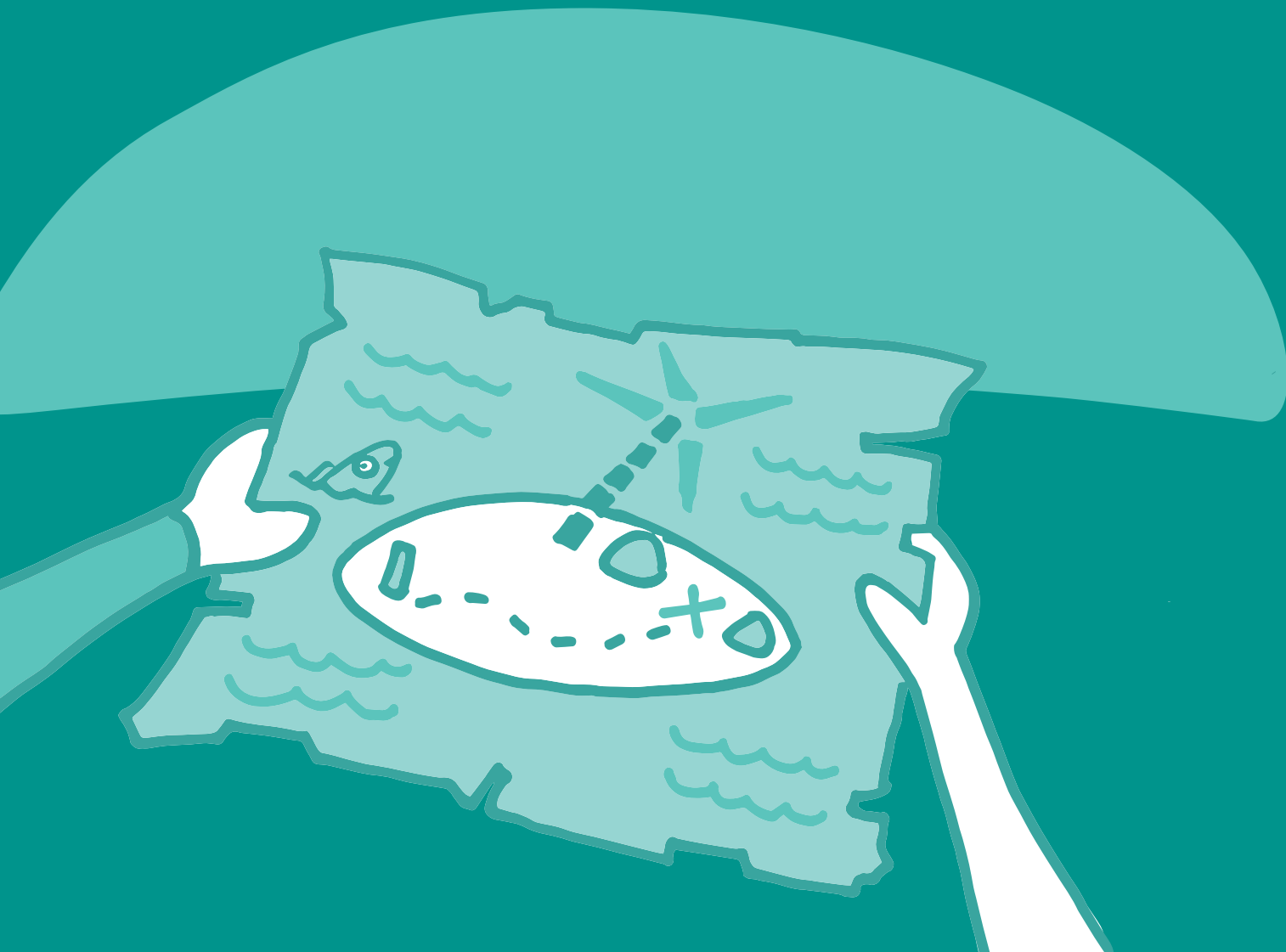
Strategi skal forstås som de tiltag vi helt faktisk sætter i gang for at realisere mission & vision.

Louiseskolens strategier opdeles i to kategorier: Indsatser og handlinger. Vores grundlæggende forståelse er, at indsatser og handlinger understøtter hinanden og er indbyrdes afhængige.

Vi lykkes derfor kun, når vi fokuserer og udvikler på både indsatser og handlinger.

Indsatser er de tiltag vi sætter i gang for at arbejde i retning af visionen. Indsatserne kan være fælles for hele Louiseskolen, eller de kan være specifikke for en afdeling, klasse eller det enkelte barn. Indsatserne er dynamiske og forandrer sig kontinuerligt.

Handlinger er de konkrete handlinger vi alle sammen udfører hver dag. De udtrykker således den konkrete professionelle praksis for alle ansatte på Louiseskolen.



Vi har professionelle og tværfaglige samtaler om praksis

Vi tager ansvar for relationen til barnet

Vi anvender systematik, data & nyeste viden

Vi dygtiggør os individuelt og i fællesskab

Vi inddrager familien og barnets eget perspektiv

Vi kommunikerer proaktivt og anerkendende om børnenes udvikling

Vi arbejder med teamet som mindste enhed



: Handlinger

Handlinger tager afsæt i vores værdier og mindset. Handlinger skal gøre værdierne og vores mindset synlige. Disse skal kunne drøftes og praktiseres til der udvikles en fælles forståelse og kultur. Der skal kunne vejledes, kompetenceudvikles og ledes på handlingerne.

LOUISESKOLEN



- plads til at gro...